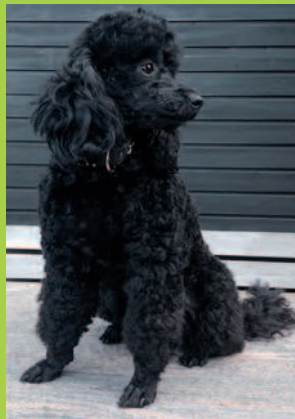


Steckbrief von Java:

- Zwergpudel, 6 Kg (flugkabinentauglich)
- nicht haarend (allergikerfreundlich)
- die Kleene unter ihren Kollegen
- Ausbildung Hundeschule Greh Berlin
- Externe Zertifizierung nach der „Richtlinie des Bundesverbandes Schimmelpilzsanierung e.V. zur Prüfung von Schimmelpilzspürhunden“
- differenzierte Anzeige von Hausschwamm
- arbeitseifrig (spielsüchtig)

Durch positive Bestätigung und Belohnung lernte sie, die betroffene Stelle mit der Pfote anzuzeigen. Für sie nicht erreichbare Stellen zeigt sie mir durch Springen an.



TEAM JAVA

Undine Schellong
Lindenallee 20
30657 Hannover

Tel.: 0511 / 65 24 03
Mobil 0151 / 43110504

Dem versteckten Schimmelpilz-Sporen-Befall auf der Spur...

... 80% des Schimmelpilzsporenbefalls
in Immobilienobjekten sind nicht
sichtbar...



info@teamjava.de
www.teamjava.de



Schimmelpilze sind allgegenwärtig und grenzübergreifend. Ob Neubau oder Altbau, Süden oder Norden, Westen oder Osten, privat oder gewerblich, der Schimmelpilzbefall zählt zu den Wohngiften und kann gesundheitliche Beschwerden hervorrufen oder verstärken.

Schimmelpilze gibt es bei mir nicht....oder doch?

- meine Familie und ich sind top fit
- bei uns gibt es keinen Allergiker
- bei uns gibt es keinen Asthmatiker
- wir sind nicht chronisch krank
- wir sind immunstark
- bei uns leben keine Babys und Senioren

- wir haben keine Feuchtigkeitsprobleme in unseren Räumlichkeiten
- wir haben ausschließlich mineralisch biologische Baumaterialien verwendet, somit gibt es keine Nährstoffe für den Pilzbefall
- bei uns wirken keine Kapillarkräfte (Keller und Bodenplatte sind trocken)
- Dach und Fassade sind dicht
- bei uns gibt es keine Wärme- und Kältebrücken
- all unsere Räume haben haben mind. 18°C und unter 60% Luftfeuchtigkeit

... herzlichen Glückwunsch, dann können wir nichts für Sie tun und wir freuen uns, dass Sie sich in gesunden Wohnräumen und Arbeitsräumen aufhalten!

Wer kommt für den Einsatz in Betracht?

- Menschen die sich nicht gesund fühlen
- Mieter / Eigentümer / Käufer / Verkäufer
- Gewerbe / Privatpersonen
- Immobilienmakler
- Unterstützung von Sachverständigen
- Sanierungsfachfirmen
- Behörden und Kommunen

Schützen Sie Ihre Gesundheit!

